

Система приема платежей Cyber

Инструкция по подключению принтера
SysFuture AV268

Версия документа: 2010.03.09.1

Настоящий документ описывает особенности настройки принтера SysFuture AV268 для корректной работы с программой Cyber Terminal.

Ниже приведены этапы настройки:

1. Стандартная настройка в программе Cyber Terminal Configurator. - то есть настройка всех вкладок, пример приведен на следующих рисунках:

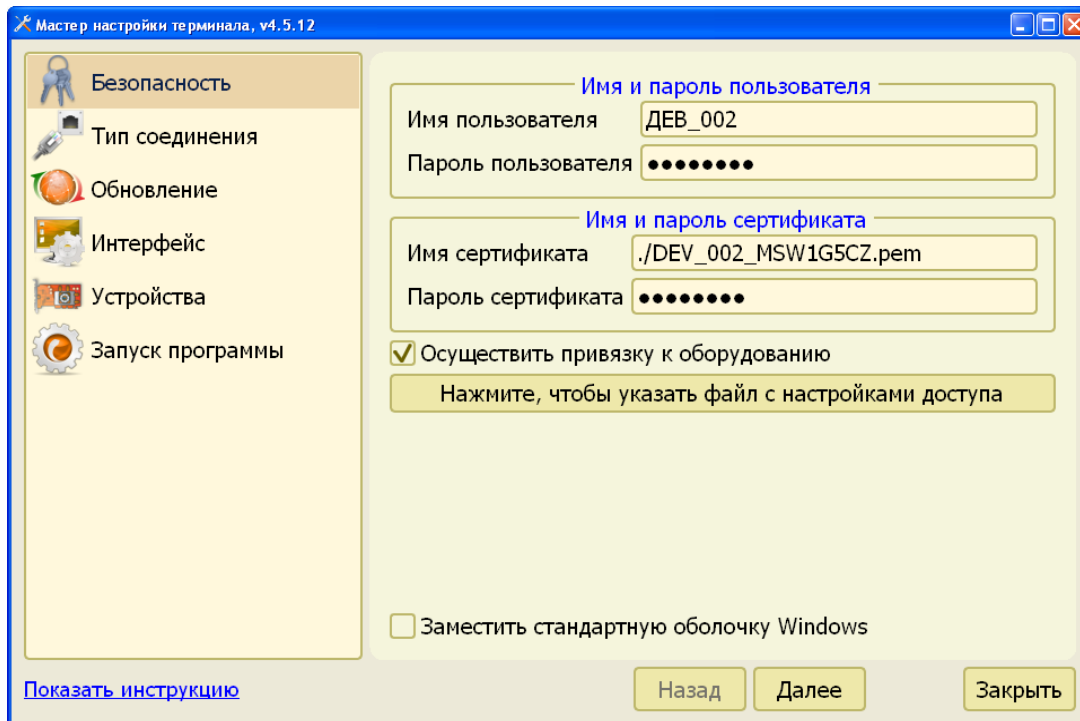


Рисунок 1 — вкладка «Безопасность»

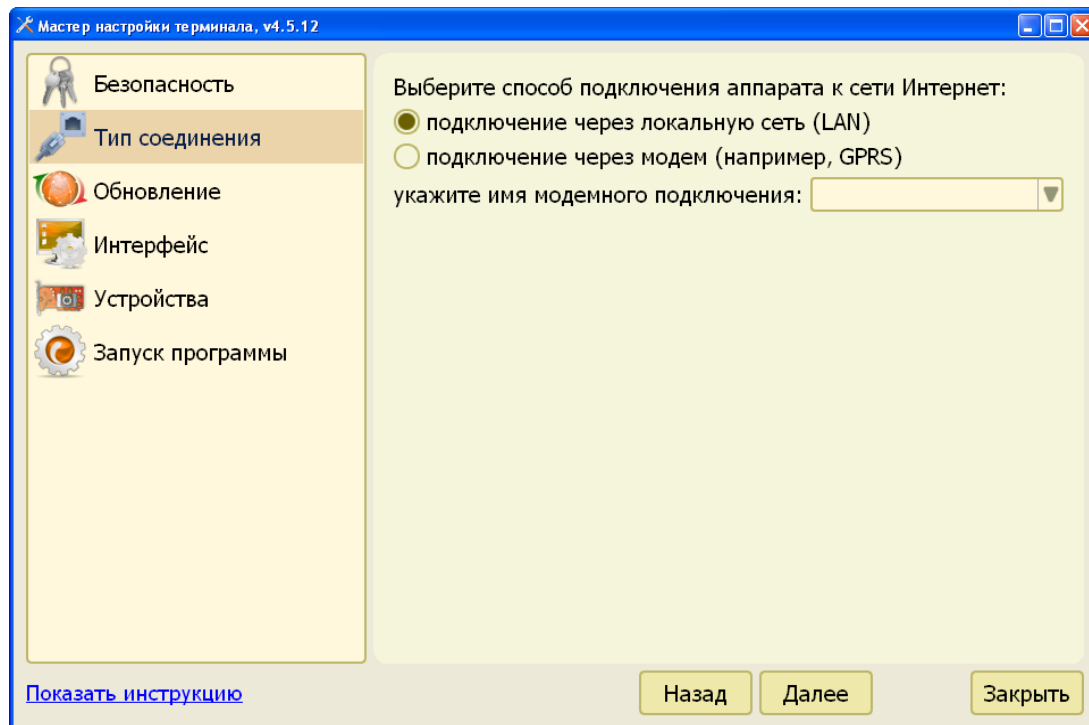


Рисунок 2 — вкладка «Тип соединения»

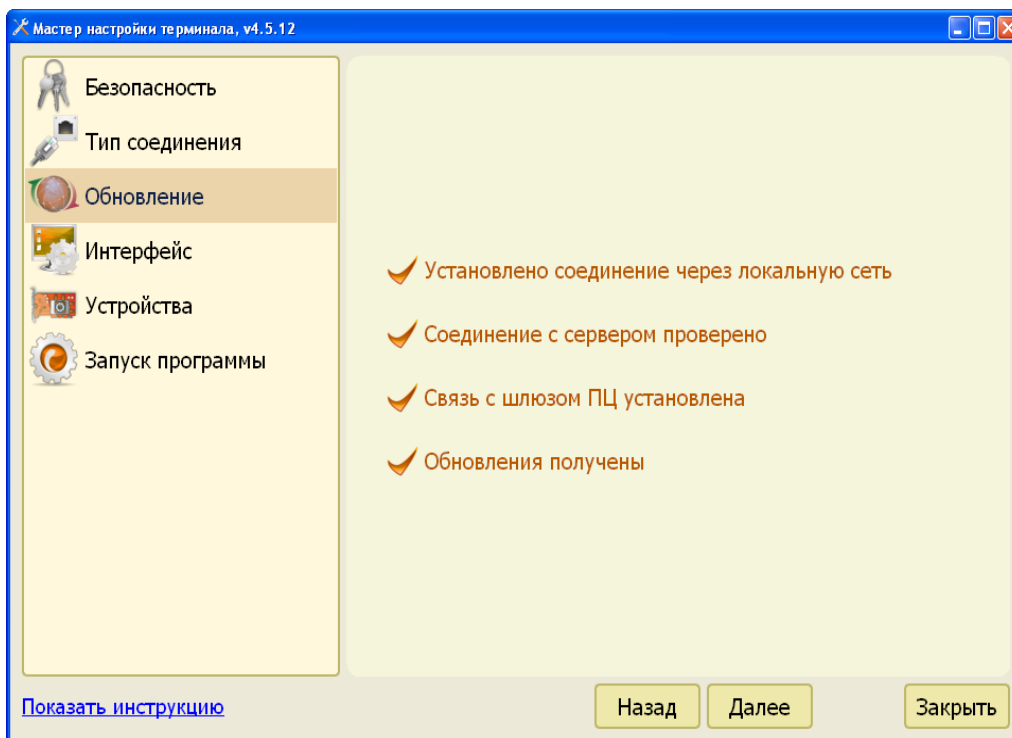


Рисунок 3 — Вкладка «Обновление»

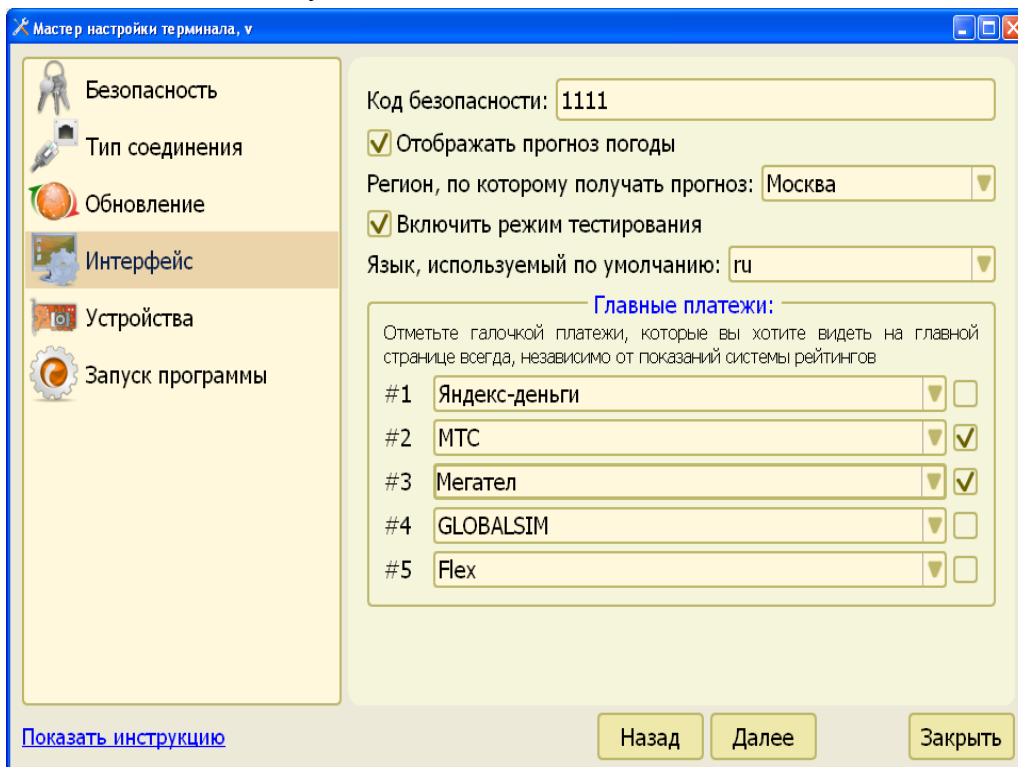


Рисунок 4 — Вкладка «Интерфейс»

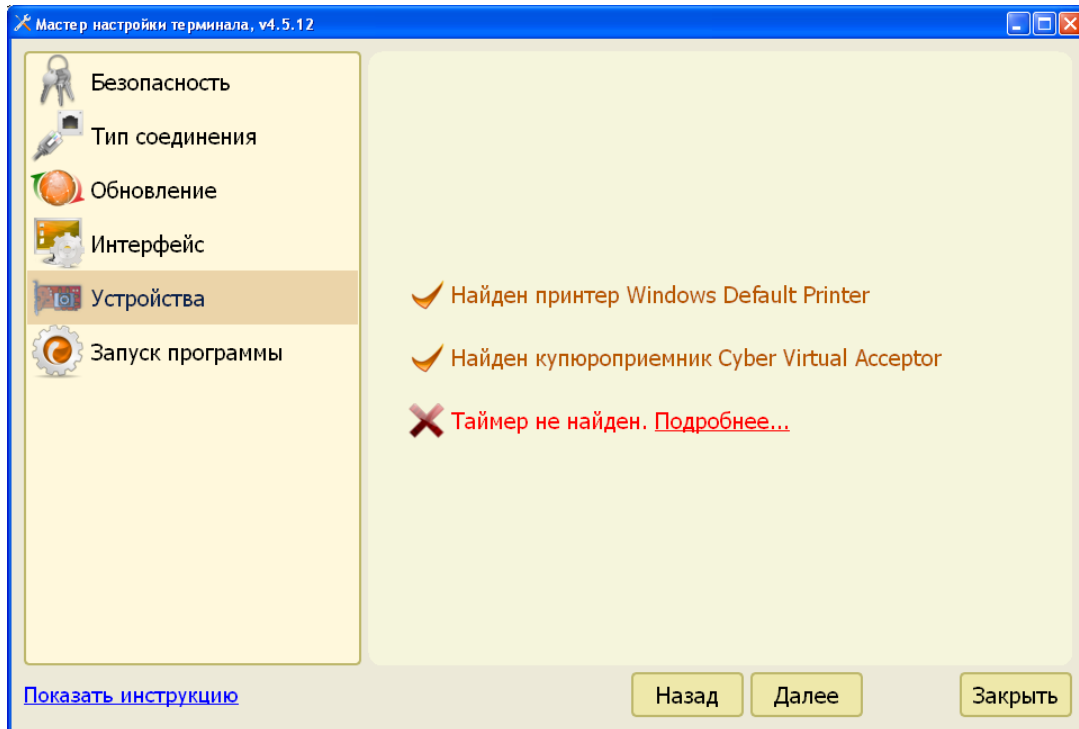


Рисунок 5 — Вкладка «Устройства»

- Открываем папку с установленной программой (например, C:\Program Files\Client Terminal) и открываем файл settings.ini:
(означенный файл будет недоступен — если это первичная установка программы и программа Cyber Terminal Configurator не была запущена и файл не был сформирован)

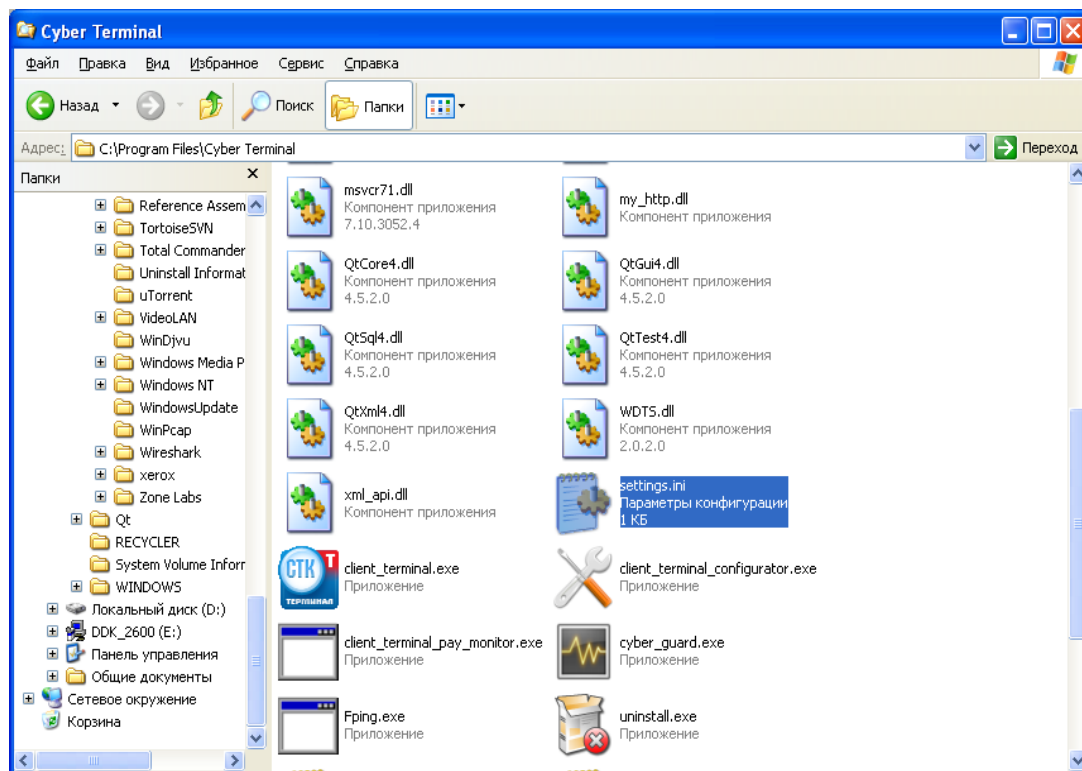


Рисунок 6 — Файл «settings.ini»

- В подразделе [devices] выставляем параметр printerVendorString в 'SysFuture AV268 (cp866)'.
Итого должно получиться:
...
[devices]
printerVendorString=SysFuture AV268 (cp866)
printerPort=1
useVirtualPrinter=-1
printer_name=
...
4. После чего используем программы Cyber Terminal Configurator и Client Terminal стандартным образом (например, запускаем Cyber Terminal).

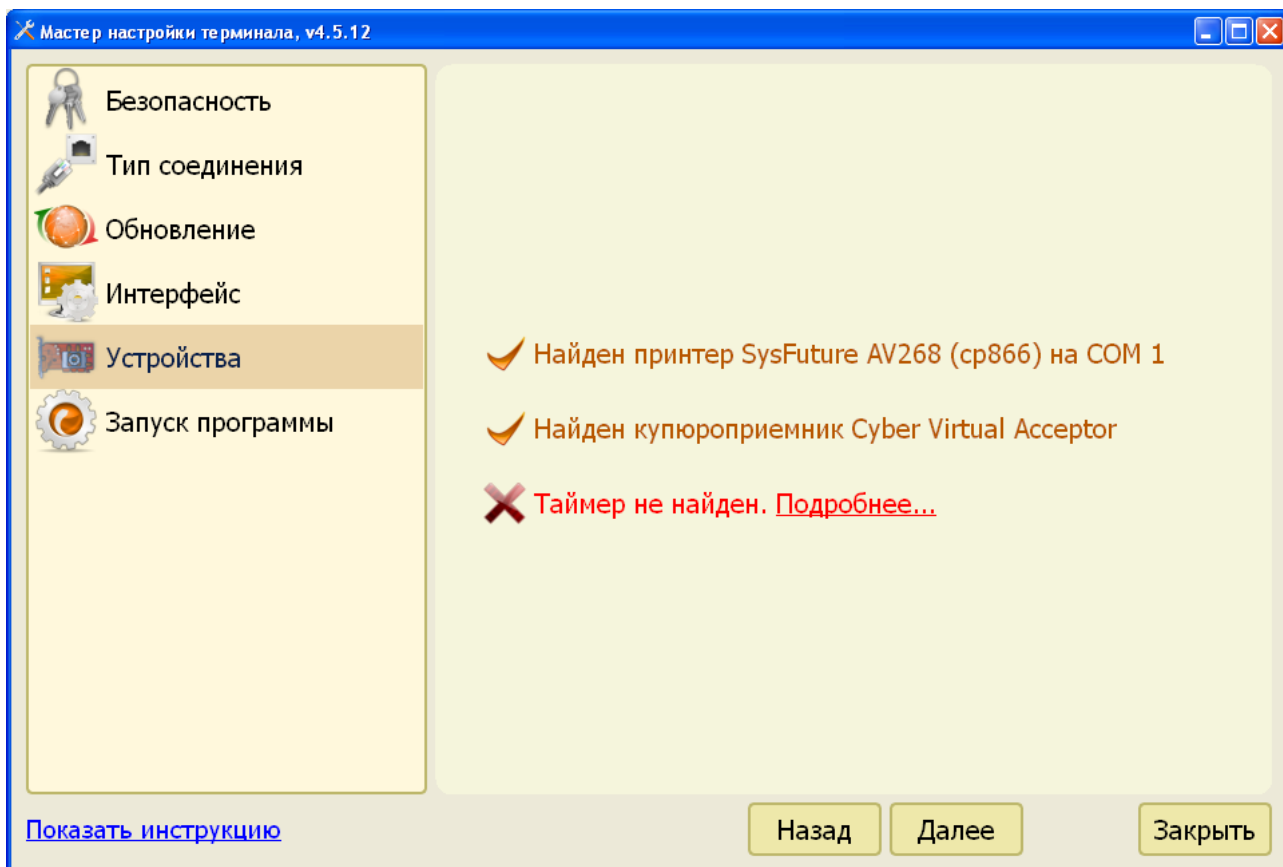


Рисунок 7 — Вкладка «Устройства» после изменения файла «settings.ini»